



ドライブレコーダーを活用した事業者向け事故防止サービス

# SMILING ROAD

スマイリングロード



サービス利用料金

1台あたり  
月々 **1,200円** (税込)

オプション品 インカメラ・リアカメラ



1台あたり  
月々 各 **200円** (税込)

**損保ジャパン以外で自動車保険にご加入の方でも利用可能です。**

社有車を管理している  
法人・個人事業主が抱える悩み

**「事故防止対策」は  
日々の課題・・・  
どうやって立ち向かえば  
いいんだろう？**

車の性能が日々進歩し続けている中でも、  
ドライバーの意識を改善しなければ  
事故を防ぐことには限界があります。



## ／ 経営者・管理者の悩み ／

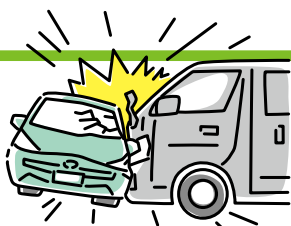
経営者・管理者はドライバーへの安全運転指導の方法や万が一事故が起きたときのリスクなど、悩みが尽きません。



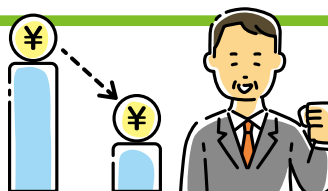
ドライバーに対する効果的な指導ができない



燃費改善やCO<sub>2</sub>削減に貢献したい



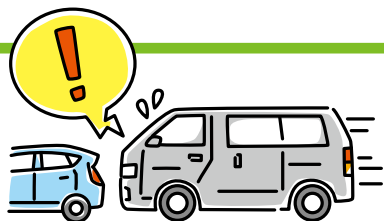
事故時にきちんと対応できるか不安



自動車保険は加入しているが、保険料を節約したい

## ／ ドライバーの悩み ／

ドライバーも安全運転に向けて、様々な悩みや課題を抱えています。



運転がもっと上手になりたい



万が一の事故の際に状況をきちんと伝えたい



安全運転したらほめられたい



簡単に運行状況を報告したい

最先端技術を搭載した **SMILING ROAD** が法人・個人事業主の皆さまに安心・安全をお届けします。

サービスの内容は  
次ページへ

リーズナブルで  
高パフォーマンス

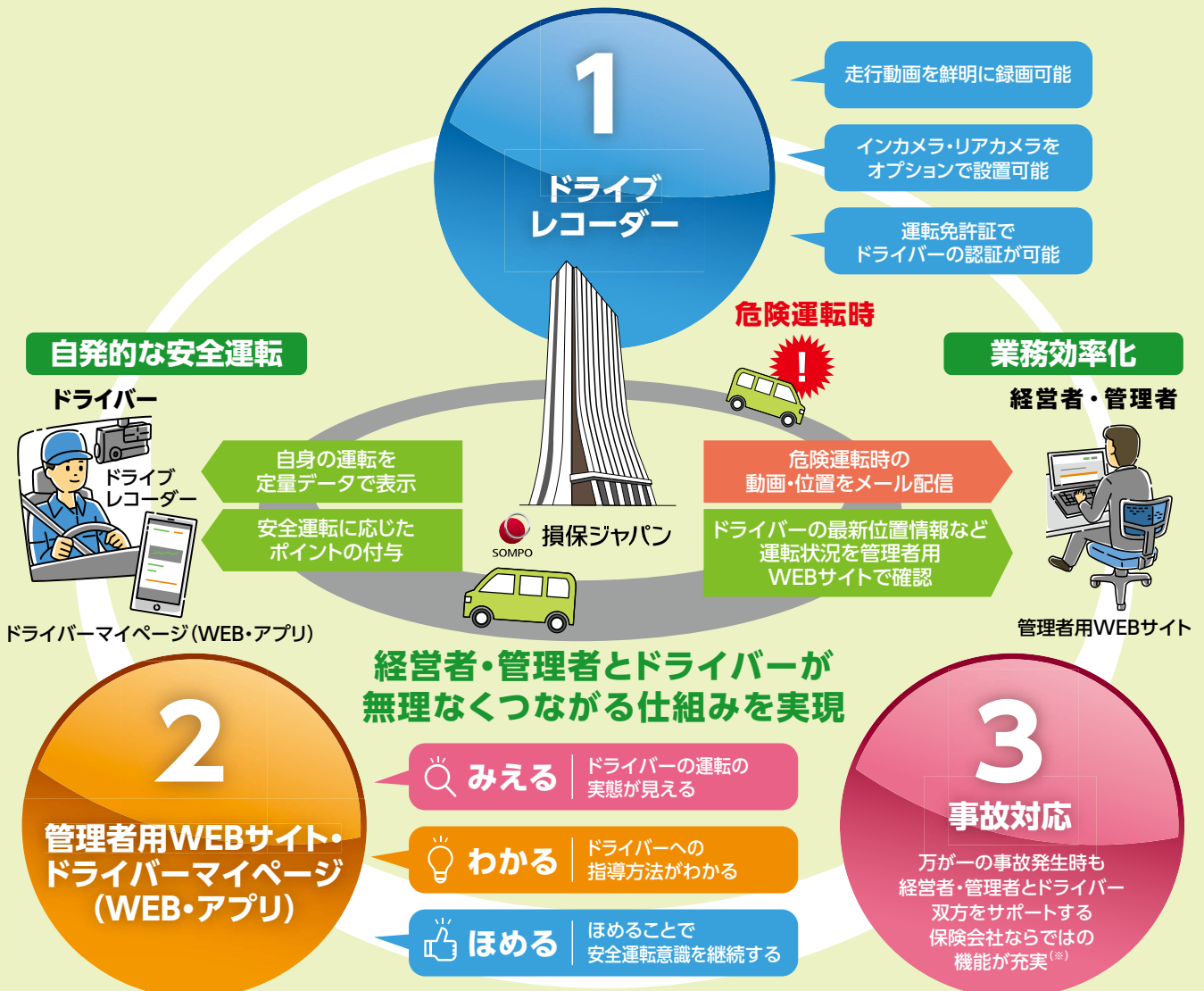


# SMILING ROADが 法人・個人事業主の課

スマイリングロードは2015年3月に損害保険業界初  
この度サービスをリニューアルし、更にリーズナブルでより

## 持続可能な事故防止対策へ

ドライブレコーダー、管理者用WEBサイト・ドライバーマイページ (WEB・アプリ)、  
そして保険会社ならではの事故時のサポート。  
「スマイリングロード」は、経営者・管理者とドライバー双方が無理なくつながる環境で、  
持続可能な事故防止活動を支援します。



(※) 損保ジャパンで自動車保険をご契約されている場合は、事故サポートセンターおよび代理店との連携機能が利用可能です。

# 課題解決を強力にサポートします。

のテレマティクスサービスとしてリリースされました。  
高いパフォーマンスを発揮できる事故防止サービスに進化しました。

## SMILING ROADは法人・個人事業主向けのサービスです。

法人・個人事業主の方であれば、お車の台数に関わらずお申し込み可能です。  
(損保ジャパンへの自動車保険契約の加入有無は問いません。)



初期費用

0円

最低契約台数

1台から  
契約可能

ドライブレコーダーはお客さま自身で簡単に取付けが可能です。

## サービス利用料金

ドライブレコーダー (SDカード等付属品含む)  
管理者用WEBサイト  
ドライバーマイページ (WEB・アプリ)  
事故時のサポート

1台あたり月々

1,200円 (税込)



### オプション品

損害保険会社が提供している法人・個人事業主向けのサービスで、お車の台数に関わらずインカメラ・リアカメラを同時に設置できるのはスマイリングロードだけ!

(2022年4月現在)

1台あたり  
月々

各 200円 (税込)



インカメラ



リアカメラ

## ドライブレコーダーの特長



お客さま自身で  
取付け可能

機械の取扱いが不慣れな方でも、取付けが可能です。取外しも簡単なので、車両入替時も楽々!



ドライブレコーダー等  
無償交換

ドライブレコーダー・オプション品・SDカードを取扱説明書どおりに使用されていた場合の故障や内蔵電池の劣化は、無償で交換します。



ソフトウェアの  
自動アップデート

ドライブレコーダーには通信機能がついているため、スマホアプリと同様にソフトウェアの自動アップデートを行います。



クイック起動

車両エンジンOFF後、ドライブレコーダーの内蔵電池残量がある場合は、再びエンジンONになった際に、ドライブレコーダーが「約5秒」で録画を開始します。



便利な機能が盛りだくさん



# スマイリングロードの主な

## 運転前

POINT

1

### 運転免許証によるドライバー認証

ドライブレコーダーに運転免許証をタッチすることでドライバー認証を行い、走行データとドライバーの紐づけが可能です。

STEP 1



管理者用WEBサイトまたはドライバーマイページ(WEB・アプリ)で運転免許証情報を登録

STEP 2



運転免許証をドライブレコーダーにタッチして認証

STEP 3



自動で走行データとドライバーを紐づけ

管理者用機能

ドライバー用機能



A社 / 卸売業

スマイリングロード導入により事故が減り、保険料を削減することができました。導入による効果を数字が証明してくれています。



B社 / 金融業

初期費用が不要で端末が故障した際に無償交換してくれるので、価格も魅力的だと思います。



アルコールチェック

ドライバーは運転前にアルコールチェックします。

## 運転中

POINT

3

### 危険運転アラート

ドライブレコーダーが危険運転を自動判定し、ドライブレコーダーからの音声アラートで注意を促します。運転時に危険な運転を検知した場合は、ドライブレコーダーで動画を撮影し、管理者にメールでお知らせします。

また、管理者用WEBサイトから危険な運転に対するコメントをドライバーに送信することができるため、効果的な指導が実践できます。

✓ 急加速

✓ 急減速

✓ 急ハンドル

✓ 長時間運転

✓ 前方車間アラート

✓ 車線逸脱アラート

✓ 前方車両発進アラート

✓ 速度超過

インカメラ  
リアカメラ

インカメラを設置することでドライバーの「居眠り」「わき見運転」「携帯電話通話」を検知し、注意を促します。



C社 / 運送業

ドライバー別の運転診断結果一覧を定期的に回覧して事故削減に役立っています。危険運転や「うっかり運転」など指導のポイントが明確な点も嬉しいです。



D社 / 運送業

安全運転を意識することで燃費も改善しました。ドライバー同士で運転診断の点数を競い合っています。

# 機能と活用シーン

## 1

### 運転中

POINT

#### 2 うっかり運転検知

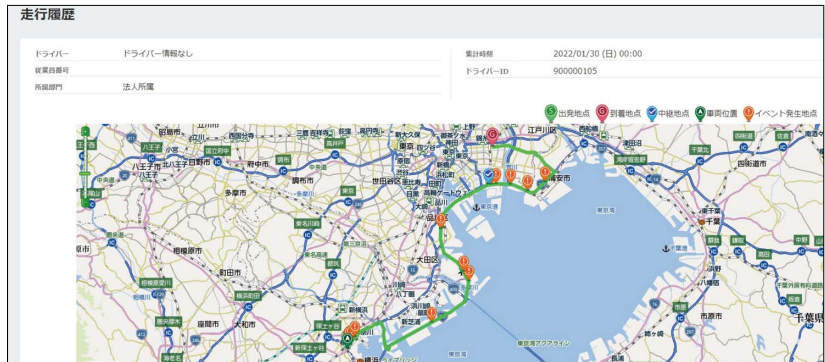
ドライバーごとに交通違反が発生した可能性のある地点を「うっかり運転」として地図上に表示し、日時・状況等とあわせて、随時管理者に通知します。ドライバーが無意識に行っていた「うっかり運転」を客観的に把握できます。



GOOD DESIGN AWARD  
2020年度受賞

管理者用機能

ドライバー用機能



☑ 一時不停止

☑ 踏切不停止

☑ 通行禁止箇所進入

☑ 最高速度オーバー

### 運転中

POINT

#### 4 車両管理

1つの地図画面で複数台車両の最新位置情報を管理者が把握することができ、急な業務の依頼や効率化などに繋げることができます。



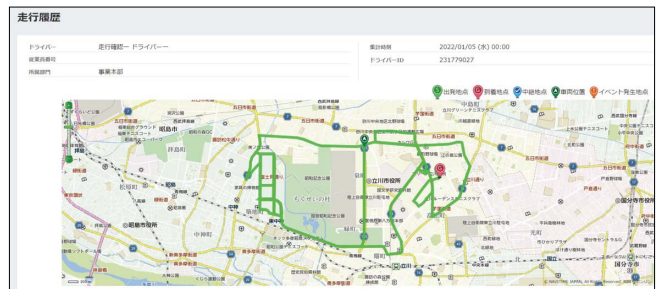
管理者用機能

ドライバー用機能

#### 複数台車両の最新位置表示



#### 走行履歴



車検・法定点検の期日アラート

車検・法定点検の時期が近づいた場合に管理者用WEBサイトとドライブレコーダーのアラートで注意を促します。

便利な機能が盛りだくさん



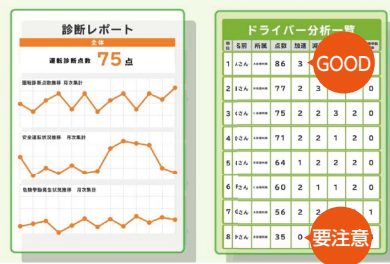
# スマイリングロードの主な

## 運転後

POINT

5

### 運転診断



- 「加速・減速・ハンドリング・エコ・速度」の各観点と、危険運転アラートの回数などで運転を診断し、これらを総合した点数を表示します。(100点満点)
- 全ドライバーの診断結果を平均して管理者用WEBサイトに表示、日次だけではなく、週次、月次の表示が可能です。

管理者用機能

ドライバー用機能

得点一覧

法人・個人事業主の得点をデیلیーに表示し、現状の運転診断を表示します。

得点推移

得点の推移をグラフで見やすく表示します。

グループリーダーチャート

加速・減速・ハンドリング・エコの4要素について、法人・個人事業主全体としての強み・弱みを分析します。

GOOD/要注意ドライバー

点数が上昇したドライバーや、点数が下降したドライバーが一目でわかります。

日報・月報機能

指定した期間の走行距離や走行時間を、ドライバー単位、車両単位のいずれかを選択して、「安全運転日報」「安全運転月報」として出力できます。それぞれエクセル形式で出力できますので、運転日誌等の作成に活用していただけます。

## 万が一、事故が発生してしまった時

POINT

7

### 事故時のサポート機能

万が一の事故時には、自動通報または手動通報によって、管理者用WEBサイトで設定した連絡先へ緊急通知メールを送信します。メールからワンクリックで動画(\*)や位置情報を確認できるため、正確な事故状況の把握が可能となります。



(※)自動通報の場合は衝撃検知10秒前から衝撃検知後5秒の15秒間、手動通報の場合は通報300秒前から通報後5秒の305秒間の動画となります。

自動通報

ドライブレコーダーが事故発生相当の衝撃を検知した場合に自動で通報されます。

手動通報

ドライブレコーダーの緊急通報ボタンを押下する、もしくはドライバーマイページ(WEB・アプリ)によって手動で通報することができます。

POINT

8

### 事故サポートセンターと代理店との連携機能

自動車保険を損保ジャパンでご契約されている場合

管理者用WEBサイトから動画や位置情報等を損保ジャパン事故サポートセンターや代理店に連携し、スムーズな事故受付を行うことでお客さまに安心を提供します。



動画提供 事故連絡

迅速な事故対応



SOMPO  
損保ジャパン



# 機能と活用シーン

## 2

POINT

### 6 ドライバーマイページ (WEB・アプリ)

その日の運転をドライバーマイページ (WEB・アプリ) でドライバーへフィードバックします。

運転診断の結果に応じてマイル<sup>(※)</sup>が付与され、貯めたマイルで素敵なプレゼントに応募できます。

プレゼント等で、目に見える形で安全運転を「ほめる」ことで、ドライバーの安全運転への意識を高めます。

(※)マイルはスマイリングロードでご利用いただける独自のポイントです。

運転診断  
結果通知



ドライバー用機能

タイムライン  
「いいね!」  
機能

- 診断結果やランキングなどを社内のタイムラインに自動投稿します。
- タイムライン上で同僚ドライバーに対して「いいね!」を送ることができます。
- 社内ランキングにランクイン、最高点数を更新など、様々なケースで反映します。

ランキング  
ギフト・  
プレゼント  
応募

- 運転診断の結果に応じてマイルが貯まります。
- マイルを利用してドライバーマイページ (WEB・アプリ) から、プレゼントが当たる抽選に応募できます。
- 全国ランキング上位者には、毎日ギフト券が当たります。(土日・祝日を除きます)



#### アルコールチェック

安全運転管理者はチェック結果シートを管理者用WEBサイトにアップロードすることにより管理します。

POINT

### 9 リクエスト動画機能

衝撃検知されなかった小さな事故でも特定のシーン・時間を指定した動画の取得が可能

管理者は管理者用WEBサイトで特定のシーン・時間を指定した動画を簡単に取得が可能です。また、「危険運転時や「うっかり運転」などのシチュエーションも取得し、確認できます。



管理者用機能

POINT

### 10 事故レポートで お客さまの不安を解消

自動車保険を損保ジャパンでご契約されている場合

スマイリングロードでは、損保ジャパンに送信された動画、位置情報や速度情報などを活用・分析することができます。事故発生時の記憶があいまいでも、ドライブレコーダーのデータから事故状況を正確に分析し、必要に応じて責任割合などを記載したレポートを提供することで、お客さまの不安を解消します。

車両挙動  
解析結果



安全運転  
の結果



# 事故削減により、 保険料のコストも 削減!

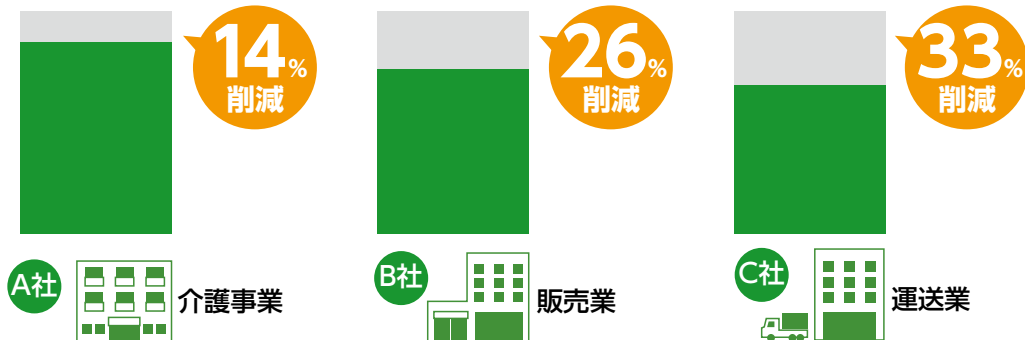
## Check 1

### 事故削減効果が実証されています。

2015年のサービス開始から現在まで数多くのお客さまにご利用いただいた結果、事故削減効果が実証されました。(\*)

(\*)損保ジャパン調べ

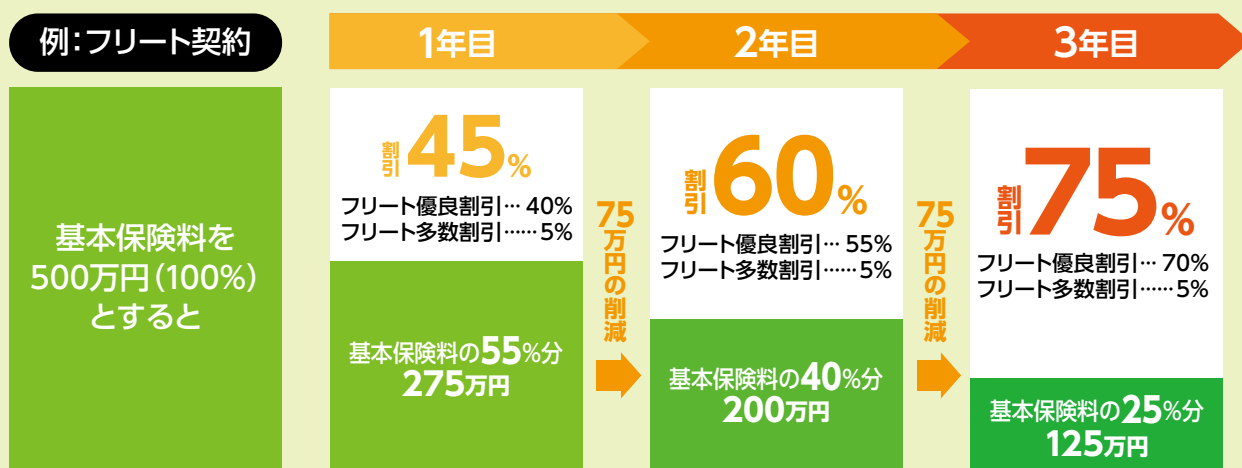
導入前後の  
事故件数を  
比較した場合



## Check 2

### 社有車による交通事故を未然防止することにより、 保険会社から支払われる保険金が減少することで、 自動車保険料のコスト削減も期待できます。

例: フリート契約



### エコ運転に伴う燃費改善効果も期待できます。

「スマイリングロード」にはエコ運転の診断機能を備えているので、  
高得点を目指していただくことで、燃費改善によるコスト削減やCO<sub>2</sub>削減効果も期待できます。

# 機能一覧

利用シーン		機能	機能のON/OFF選択	概要
使用フェーズ	発動タイミング			
運転前	起動時	運転免許証によるドライバー認証	○	運転免許証をドライブレコーダーにタッチすることで、ドライバー認証が可能です。運転免許証のデータからドライバーを特定し、走行データとの紐づけを行います。
		クイック起動	×	車両エンジンOFF後、ドライブレコーダーの内蔵電池残量がある場合は、再びエンジンONになった際に、ドライブレコーダーが「約5秒」で録画を開始します。
運転中	随時	リクエスト動画機能	○	特定のシーン・時間を指定して動画を取得することができます。 (注)リクエスト可能な回数には制限があります。
		最新位置情報	○	ドライバーの位置情報が、管理者用WEBサイトで確認できます。1つの地図画面で複数台車両の位置情報を確認することができます。
		走行履歴	○	ドライブレコーダーで計測した位置情報をもとに、ドライバーの1日の走行履歴を地図上に表示します。
		うっかり運転検知	○	ドライバーが「無意識」に行っている「交通規則違反」の可能性を、管理者用WEBサイトで確認できます。 一時不停止／踏切不停止／通行禁止箇所進入／最高速度オーバー
	危険運転時	危険運転アラート	○	運転時に危険な運転を検知した場合は、ドライブレコーダー・インカメラで動画を撮影し、管理者にお知らせします。メールでのお知らせのタイミングは、危険検知の都度、または任意の時間に設定可能です。 【ドライブレコーダー】 急加速／急減速／急ハンドル／長時間運転／前方車間アラート／車線逸脱アラート／前方車両発進アラート／速度超過 【インカメラ(オプション品)】 居眠り／わき見運転／携帯電話通話 管理者用WEBサイトで危険運転の判定基準を設定できます。
			○:自動 ×:手動	ドライブレコーダーが強い衝撃を検知した場合、または手動で緊急通報ボタンを押下した場合に、管理者用WEBサイトで設定した連絡先へ緊急通知メールを送信します。 メールからワンクリックで、動画や位置情報を確認することができます。
			○	緊急通知メールを受け取った管理者は、損保ジャパン事故サポートセンターや代理店に事故時の動画を連携することができます。 (注) 損保ジャパンの自動車保険を契約している場合にのみです。
事故時	エンジンOFF後の動画録画・送信	○	車両のエンジンがOFFとなった場合でも、一定時間、衝撃を検知した場合にドライブレコーダーが録画を開始します。また、一定時間内は通信も可能です。	
	自動・手動緊急通報	○:自動 ×:手動	ドライブレコーダーが強い衝撃を検知した場合、または手動で緊急通報ボタンを押下した場合に、管理者用WEBサイトで設定した連絡先へ緊急通知メールを送信します。 メールからワンクリックで、動画や位置情報を確認することができます。	
運転後	毎日	運転診断	×	「加速・減速・ハンドリング・エコ・速度」の各観点と、危険運転アラートの回数などで運転を診断し、これらを総合した点数を表示します。(100点満点)
		得点ランキング	○	運転診断結果のスコア上位者が毎日ランキングで発表されます。「いいね!」機能でほめあうこともできます。
		ランキングギフト	○	上位者には、毎日ギフト券が当たります。(土日・祝日を除きます)
		ボーナスチャレンジ	○	運転診断で高得点のドライバーのみ挑戦でき、ギフト券やアプリアイコンなどが当たります。
		タイムライン	×	運転診断結果やランキングなど良い結果の情報をドライバー本人／社内のタイムラインに自動投稿します。タイムライン内で「いいね!」を送りあい、安全運転意識を高めます。
		GOOD・要注意ドライバー	×	直近の運転診断結果が大きく変動している「GOOD」ドライバー、または「要注意」ドライバーがひと目でわかります。
	週次	社内目標	○	法人管理者が社内共通の週次目標を設定し、全員でクリアを目指します。
	日次・月次	日報・月報機能	×	車両・ドライバーごとに、運転スコア・走行距離・出発到着地点などを日次・月次で出力可能です。
		月次・年次	診断レポート	×
	ドライバー分析一覧		×	毎日の危険運転の発生状況等を集計し、月次・年次でレポートの作成が可能です。
	随時	プレゼント応募	○	ドライバーは、貯めたマイルでドライバーマイページ(WEB・アプリ)からプレゼントが当たる抽選に応募できます。
		安全運転表彰制度支援	任意	管理者が、ドライバーや部門の安全運転に対する取組みを表彰する制度をサポートします。安全運転に取り組んだドライバーや部門を管理者が登録することで、年2回(3月・9月)、表彰状と記念品を送付します。(事前の利用登録が必要です)
		危険運転レポート	任意	危険運転として登録された情報を「通常形式」「振返り形式」「危険予測活動形式」の3種類のPDFファイルから選択してダウンロードできます。ドライバーへの指導、振返りや社内教育に活用できます。
アルコールチェック管理機能		×	運転前や運転後、その他タイミングでアルコールチェック等を実施した際の記録を登録して、一覧表示できます。	



ご注意

# 申込み前に必ずご確認ください

## ①スマイリングロードは法人・個人事業主向けのサービスです。

損保ジャパンの自動車保険契約者である必要はありません。法人・個人事業主であれば、お車の台数は問いません。  
(注) 損保ジャパンで自動車保険をご契約されている場合は、事故サポートセンターおよび代理店との連携機能が利用可能です。

## ②ドライブレコーダーの設置には、お車のアクセサリソケットを利用します。

お車にアクセサリソケットが装備されていることを事前にご確認ください。  
プラスアース車では本端末をご利用できません。エンジンのOFF時にアクセサリ電源(ACC)が供給される車や、アクセサリソケットがないお車は、当社が定める別売り品となる車両電源ケーブルのご利用をおすすめします。  
なお、二輪自動車は対象外となります。

## ③ドライブレコーダーおよびオプション品は車室内に設置します。

防水仕様となっていないため、車外への取付けをすることはできません。

## ④ドライブレコーダーおよびオプション品は損保ジャパンからの貸与品です。

解約・故障の際は、ドライブレコーダーおよびオプション品の返却が必要です。

## ⑤以下に該当する事由が発生した場合には利用規約にて定める違約金をお支払いいただきます。

- ・お客さまの責に帰す事由により、ドライブレコーダーおよびオプション品を破損・紛失した場合やご返却いただけない場合  
ドライブレコーダー(30,000円/台)、オプション品(10,000円/台)
- ・サービス申込完了日から、利用規約に定める最低利用期間末までに契約を解約する場合  
利用規約に定める違約金の月額に、最低利用期間の残期間に対応する月数を乗じた額

### 端末仕様

端末本体	外形寸法	約105(幅)×69.7(高さ)×35(奥行)mm	
	ディスプレイ	2.45インチ	
	質量	約220g(ブラケット及びケーブル類は含まない)	
	内蔵電池	リン酸鉄リチウム(LiFePO4)	
	消費電流	最大約3A	
	動作温度	-10~+60℃(結露しないこと、内蔵電池動作時を除く)	
アクセサリソケット	定格電圧	DC12/24V(DC12/24Vマイナスアース車専用)	
電源ケーブル	ケーブル長	約5m	
記録映像	解像度	約200万画素カラーCMOS	
	画角	対角:142.8°	水平:120.4° 垂直:63.8°
	音声	あり	
	記録媒体	microSDカード 32GB	
オプション品	インカメラ	ケーブル長 約3.5m	約200万画素カラーCMOS
	リアカメラ	ケーブル長 約8m	約200万画素カラーCMOS

### 対応環境

#### 管理者用WEBサイトの主な対応環境



Windows  
Microsoft Edge 最新版  
Chrome 最新版  
MacOS  
Safari 最新版

#### ドライバーマイページの主な対応環境



アプリ

Android  
5.0以降  
iOS  
10.0以降

ブラウザは最新版をご利用ください。



WEB(※)

Windows  
Microsoft Edge  
Chrome  
MacOS  
Safari

ブラウザは最新版をご利用ください。

(※) ドラレコ動画再生ソフトは WindowsPCのみで動作します。

※このパンフレットは概要を説明したものです。詳細は、取扱代理店または損保ジャパンまでお問い合わせください。

※上記の対応環境であっても機種やご利用環境により、正常に表示・動作しない場合がありますので、あらかじめご了承ください。

※ドライブレコーダーおよびオプション品は、損保ジャパンが提供する事故防止サービス『スマイリングロード』での使用端末として、サービスの契約を締結されたお客さまに貸し出すものです。ご使用にあたっては取扱説明書をご確認のうえ、正しくお使いいただきますようお願いいたします。また、サービス利用期間が終了した際には、ドライブレコーダーをご返却いただきますので、取扱いには十分にご注意ください。

※このパンフレットに記載・掲示の内容は開発中のものを含みます。予告なく変更を行う場合がありますので、あらかじめご了承ください。



## 損害保険ジャパン株式会社

〒160-8338 東京都新宿区西新宿1-26-1  
<連絡先> <https://www.sompo-japan.co.jp/contact/>



## SOMPOリスクマネジメント株式会社

〒160-0023 東京都新宿区西新宿1-24-1 エステック情報ビル  
<連絡先> <https://www.sompo-rc.co.jp/contact/form>

SOMPOグループの一員です。

お問い合わせ先